

Spett.le: Servizio centrale di committenza, contratti e servizi cimiteriali

Buongiorno,

con la presente si trasmette in allegato la presentazione fotografica per la procedura di confronto concorrenziale per noleggio, installazione e smontaggio Luminarie festivit  natalizie 2021-2022.

Cordiali saluti.

Luminarie & Svetl , Asiago

COMUNE DI

LAVIS



C_E500 - C_E500 - 1 - 2021-11-10 - 0025576

Prot. Generale n: 0025576

Data: 10/11/2021

Ora: 12.26

Classific. 2-0-0

ALLESTIMENTO LUMINOSO NATALE 2021

Comune di Lavis (TN)



- Piazza Grazioli
- Via Roma
- Piazza manci
- Via matteotti
- Via nazionale (rotonda cimitero)
- Via nazionale/ Degasperì (Rotonda)
- Piazza Loreto (ingresso ciucioi) + casette

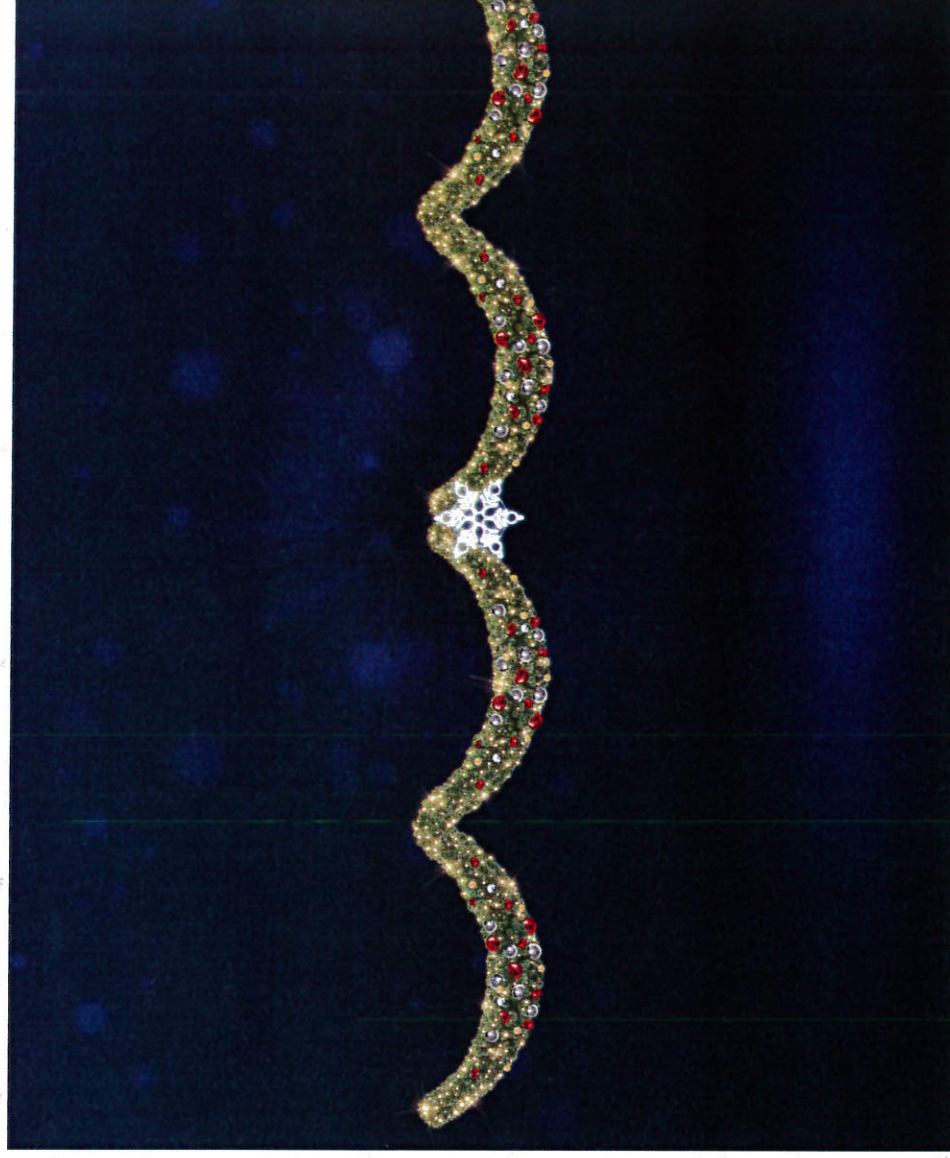
Piazza graziosi, via nazionale/degasperi (N.1 gelso)

- Scheda tecnica prodotto:
- Micro luci led bianco caldo con flash
- Elementi decorativi (sfere color rosso, oro, argento e fiocchi di neve)
- Punta luminosa led



Via roma, piazza manci, via
matteotti

- Scheda tecnica prodotto:
- N.2 ghirlande verdi H270cm
- Rosone fiocco di neve Led 60 x 60
- Elementi decorativi non luminosi

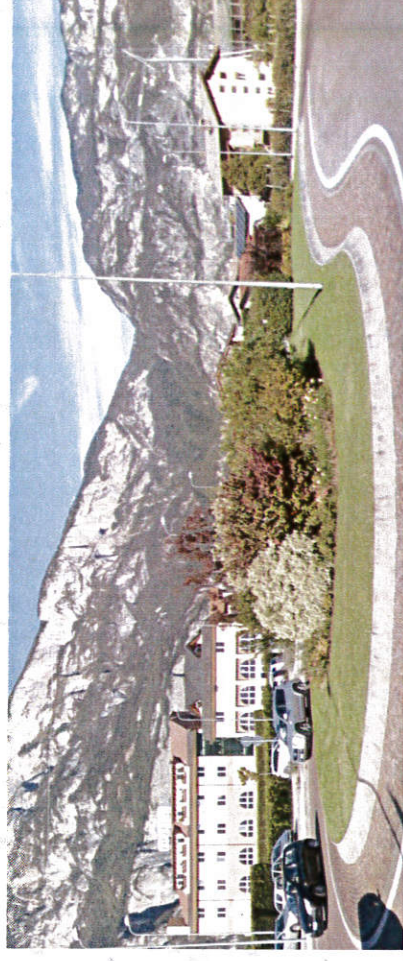


Alternativa a: Sfere luminose oro

- Via nazionale (N.2 rotonde) + Piazza loreto

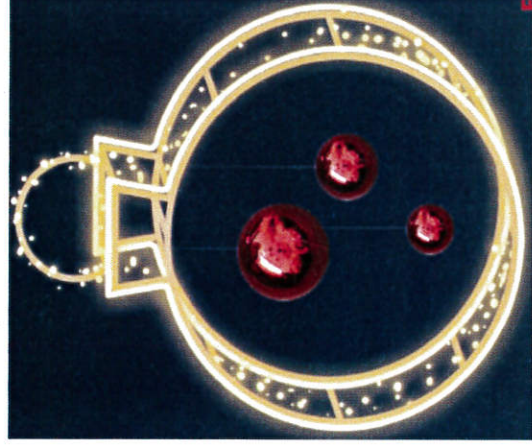


- Scheda tecnica prodotto:
- Sfera luminosa Ø100 verniciata oro
- Led bianco caldo



Alternativa B: sfere luminose oro

- Via nazionale (N.2 rotonde) + Piazza loreto



- scheda tecnica prodotto:
- Sfera luminosa Ø100 completa di decori
- Led bianco caldo



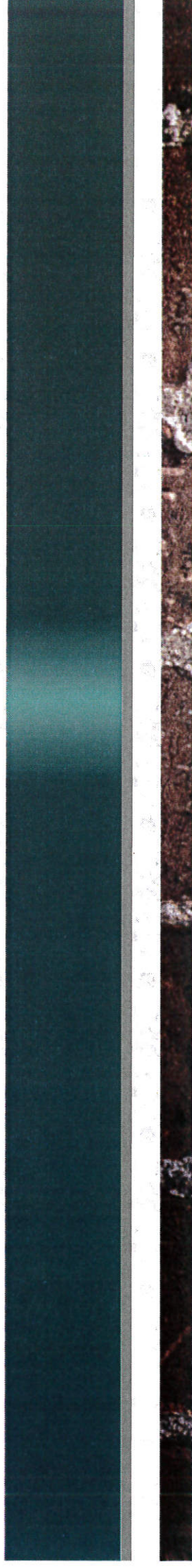
➤ Piazza della croce

➤ Via c.augusta

➤ Via a.pilati

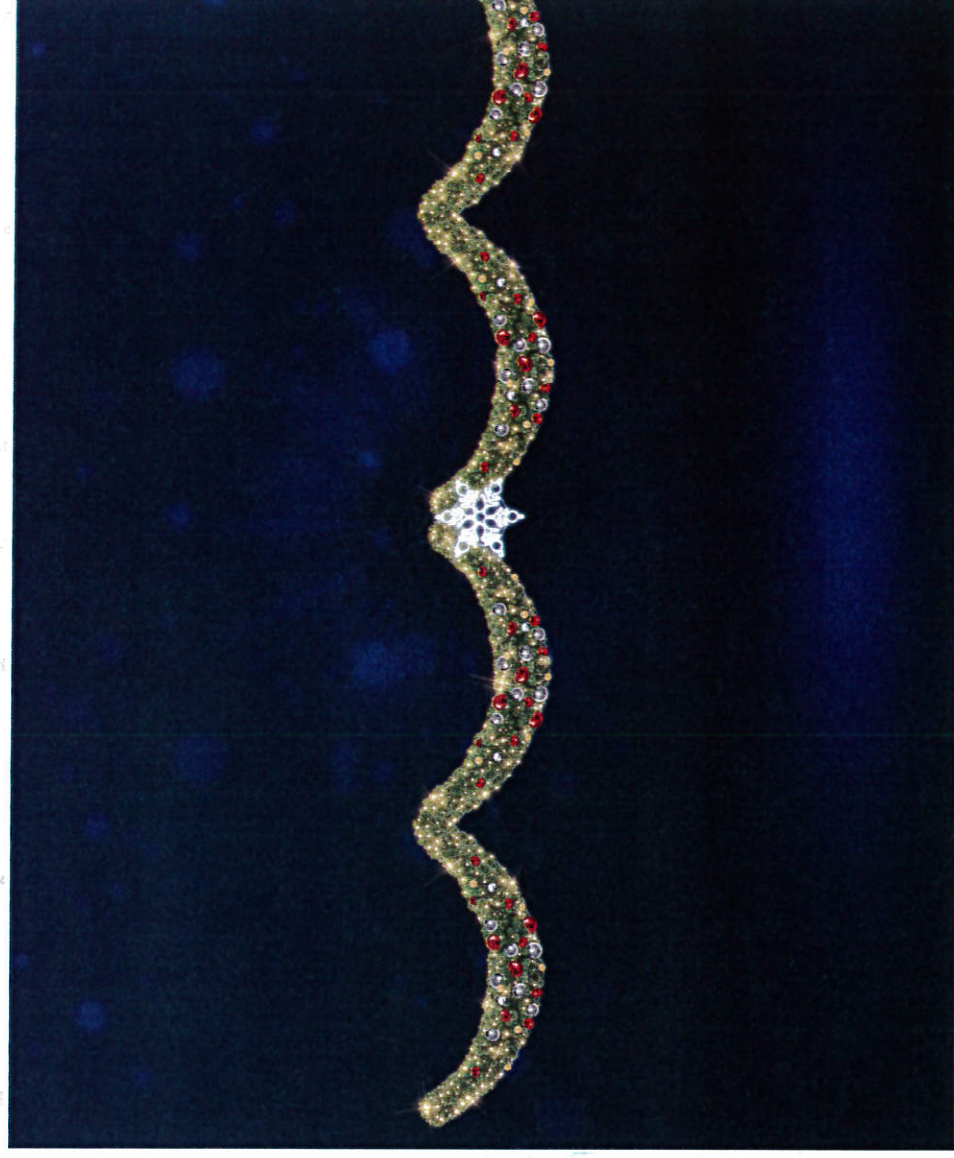
Piazza della croce


- La tipologia uguale all'albero in via graziosi



Via c.augusta, via a.pilati

- La tipologia uguale al festone artificiale in Via roma, piazza manci e via matteotti



 Nave san felice

Nave san felice

- La tipologia uguale all'albero in via grazioli



 Piazza sorni